

# ERMES



L'esacottero ERMES di ZeUS è un APR costituito da un telaio in alluminio concepito per ottenere una struttura con caratteristiche di rigidezza flessionale e torsionale migliori dei sistemi attualmente in commercio. Il telaio di derivazione aeronautica è realizzato in lega leggera di alluminio con geometria cassonata per ottenere bassi pesi ed elevata rigidezza.

La distribuzione dell'alimentazione viene fatta tramite una scheda PCB di progettazione Sigma Ingegneria. Tale scheda, oltre a distribuire la alimentazione ai motori, ha integrati due convertitori DC/DC buck uno per fornire 12V a 3A e l'altro per fornire 5V a 3A. Il sistema integra una scheda elettronica per la terminazione di volo progettata da Sigma Ingegneria.

La scheda per la terminazione del volo agisce interrompendo la linea di alimentazione principale a mezzo mosfet. Il mosfet è comandato da una MCU in cui è caricato un firmware di controllo capace di interpretare il segnale proveniente dalla ricevente.

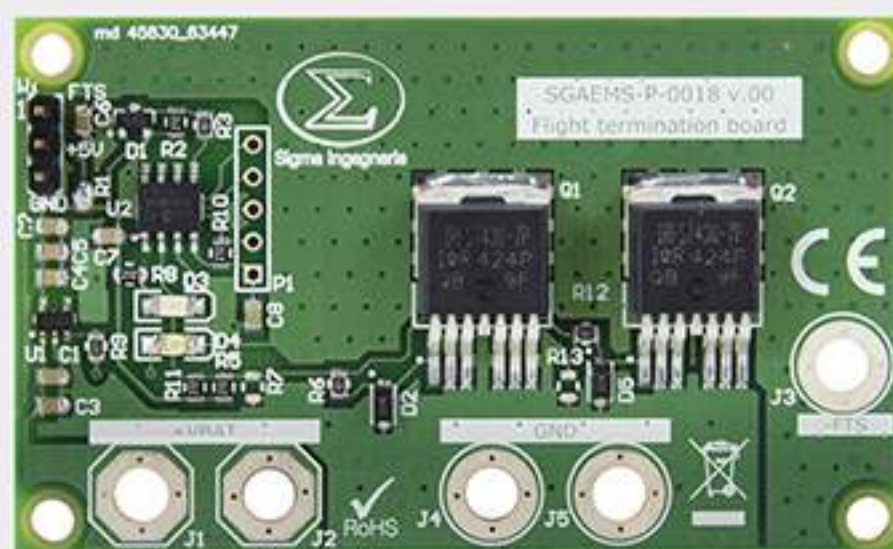


## Scheda di alimentazione



## Scheda per la terminazione del volo

- Doppio Mosfet ridondante
- Non richiede alimentazione aggiuntiva
- Uscita alimentazione per ricevente
- Utilizzabile con qualsiasi RX
- Firmware di controllo per la corretta lettura del segnale RX
- Utilizzabile per apertura paracadute



## CARATTERISTICHE

- Struttura cassonata in lega leggera di derivazione aeronautica
- Elevata rigidezza strutturale
- Collegamenti smontabili per facili riparazioni
- Scheda di alimentazione PCB dedicata con doppia uscita DC/DC buck 12V@3A, 5V@3A
- Sistema di terminazione del volo ridondante NC con firmware di controllo del segnale RX
- Costruito interamente in Italia
- Assistenza giornaliera garantita
- Possibilità di muletto in caso di guasti

## Dimensioni

- Diametro assi motori: 550mm
- Diametro corpo centrale: 120mm
- Altezza corpo centrale: 54mm
- Altezza fuori tutto: 340mm

## Prestazioni

- Peso struttura (con batteria): 2700gr
- MTOW: 4500gr
- Autonomia: 20min

## Equipaggiamento

- Motorizzazione: T-Motor mod. MT2216 V2 800KV
- Autopilota: Zero UAV mod. YS-X4
- Batteria: 4S 10'000mAh

*Tutti i droni ZeUS sono sviluppati e prodotti da Sigma ingegneria*



## PERSONALIZZAZIONI

Payload

Interfaccia gimbal

Contratto di assistenza

Fornitura parti di rispetto





**Sigma ingegneria**

**SIGMA INGEGNERIA S.R.L.**

Via Canovetta 590 - 55100 Lucca

RECAPITI TELEFONICI

Telefono: 0583.1861320

Fax: 0583.1681321

INDIRIZZI EMAIL:

[info@sigmaingegneria.com](mailto:info@sigmaingegneria.com)

[www.sigmaingegneria.com](http://www.sigmaingegneria.com)

Sigma ingegneria è una società certificata  
ISO 9001:2008

In fase di certificazione aeronautica  
EN 9100:2009



**ZEFIRO**

**RICERCA & INNOVAZIONE SRL**

c/o Aeroporto Di Capannori

Via del Casalino snc

55012 Tassignano

Capannori (LU)

RECAPITI TELEFONICI

Amministrazione tel: 0583.1536284

(orario 9,00 - 13,00)

Info corsi tel: 335.6401784

INDIRIZZI EMAIL:

[info@zefiroinnovazione.it](mailto:info@zefiroinnovazione.it)

[amministrazione@zefiroinnovazione.it](mailto:amministrazione@zefiroinnovazione.it)

[www.zefiroinnovazione.it](http://www.zefiroinnovazione.it)